

ALFONSO FERNÁNDEZ LOSADA, enxeñeiro industrial, PROXECTISTA das obras e instalacións referidas, segundo a solicitude do TITULAR, realiza o presente

INFORME

OBRA: **OBRAS DE REAFIRMADO MELLORA DAS INSTALACIÓNS DAS RÚAS BARREIRO, DO CASTAÑO E CASTRO**

TITULAR: **CONCELLO DE PORTOMARÍN**

CIF: **P-2704900-F**

EMPRAZAMENTO: **Rúas Barreiro, do Castaño e Castro
PORTOMARÍN (LUGO)**

PROXECTISTA: **Alfonso Fernández Losada (DNI 34.257.349-E)**

DATA: **22 de xaneiro de 2019**

O redactor do proxecto anteriormente indicado realiza o presente **informe** para propoñer melloras a realizar coa execución das obras e instalacións proxectadas, para o que se deberían incorporar ao Prego correspondente no procedemento de licitación.

MELLORAS PROPOSTAS

As melloras que se aconsellan, coa avaliación económica, son as que se adxuntan nos anexos que se presentan.

Consisten en:

- ✓ Formigonado e saneamento de pluviais
- ✓ Alumeado público

E para que conste aos efectos oportunos, asínase o presente INFORME en Monforte de Lemos, a 11 de febreiro de 2019

Asdo.: **ALFONSO FERNÁNDEZ LOSADA**
DNI 34.257.349 - E
Enxeñeiro Industrial
Colexiado nº 1.103 do I.C.O.El.I. de Galicia
ABANTE INGENIERÍA S.L.P.
CIF B-27.243.666 – Nº Rex. Ind. 270109490

ESTADO DE MEDICIONES

Código	Descripción	Uds	Longitud	Anchura	Altura	Parciales	Totales	Precio	Importe
1	MELLORAS ZONA 1								
1.01	ZAHORRA m3. Subministro de zavorra e realización de base granular de zavorra de canteira, fuso Z1, posta en obra, transportada, estendida e compactada, unha capa de 30 cm de espesor, incluíndo recheo adicional de ocós existentes, ... Inluíndo transporte e vertido, estendida e perfilada con motoniveladora, e compactada ata a densidade máxima esixida do 100% do Ensaio Próctor Normal ou 96% do Ensaio Próctor Modificado. i/p.p. de custes indirectos, escavación por medios mecánicos (o manuais), transporte de residuos (RCD) a vertedoiro autorizado, e xestión dos mesmos (incluído noutra partida). Man de Obra incluída.	1	457,00		0,10	45,70			
									m ³ 45,700
1.02	PAVEMENTO CALZADA HA-25 2#150x150x8 20 cm FORMIGÓN LAVADO m ² . Pavemento de calzada realizado a base de soleira de 20 cm de espesor, realizada con formigón armado HA-25/P/20/IIa N/mm ² , tamaño máximo do árido 20 mm elaborado en central, i/vertido, colocación e armado con mallazo electrosoldado 2#150x150x8 mm de aceiro B500S, sobre 5 cm de grava miúda ou zavorra de regularización, compactada, incluso p.p. de elaboración, vertido, vibrado e curado, xuntas, aserrado das mesmas e acabado lavado, segundo EHE-08, i/p.p. de custes indirectos, escavación por medios mecánicos (o manuais), transporte de residuos (RCD) a vertedoiro autorizado, e xestión dos mesmos. Man de Obra incluída. Inclúese p.p. de levantamento de tapas de arquetas.	1	457,00			457,00			
									m ² 457,000
1.03	SUMIDOIRO PARA CALZADA 30x55 cm ud. Subministro e colocación de imbornal/sumidoiro de de calzada, prefabricado de formigón para recollida de pluviais, de 30x55cm y 50 cm de profundidade, con sifón, asentado con formigón HM-20 N/mm ² , con saída para tubo de diámetro 160/200 mm, con reixa de fundición, de 300x500x30 mm sobre marco, articulada, cumprindo a norma UNE EN 124, clase D-400 se poden pasar vehículos sobre as mesmas ou clase C-250 se non poden pasar vehículos salvo puntualmente, i/p.p. de custes indirectos, escavación por medios mecánicos (o manuais), transporte de residuos (RCD) a vertedoiro autorizado, e xestión dos mesmos (incluído noutra partida). Man de Obra incluída.	8				8,00			
									ud 8,000
1.04	CANALIZACIÓN PLUVIAIS D250 SN4 ml. Realización da canalización de saneamento de augas pluviais, incluíndo obra civil, consistente en: -Realización de gabia para realización de canalización de saneamento de augas pluviais, segundo documentación gráfica adxunta, profundidade mínima de gabia de 1,10 m, incluíndo retirada do material existente, carga e transporte a calquer distancia, dos produtos sobrantes a vertedoiro -Subministro e colocación de tubería de PVC SN4 DN 250 mm, lisa ou corrugada, con unión mediante xunta elástica -Banda de sinalización normalizada i/p.p. de custes indirectos, escavación por medios mecánicos (o manuais), transporte de residuos (RCD) a vertedoiro autorizado, e xestión dos mesmos (incluído noutra partida). Man de Obra incluída.	1	73,00			73,00			
									ml 73,000
1.05	POZO DE REGISTRO D=1,0 H< 2,0 m ud. Pozo de rexistro para saneamento, de D1,00 x H<2,0 m de dimensións interiores, realizada mediante aneis de formigón prefabricado, con aro e redución a D60 cm, excéntrica, sobre base realizada mediante soleira de formigón en masa, HM-20/P/20, 20 N/mm ² , lixeiramente armada, incluso pates (4-6 uds) e tapa articulada con marco, que cumpren a norma UNE EN 124 D400, soleira con tubería a								

ESTADO DE MEDICIONES

Código	Descripción	Uds	Longitud	Anchura	Altura	Parciales	Totales	Precio	Importe
	media cana para evitar resaltes e atrancos, e xuntas entre aneis para selar a unión, i/p.p. de custes indirectos, escavación por medios mecánicos (o manuais), transporte de residuos (RCD) a vertedoiro autorizado, e xestión dos mesmos (incluído noutra partida). Man de Obra incluída.	2				2,00			
				ud			2,000		
1.06	CANALIZACIÓN SOTERRADA ALUMEADO PÚBLICO ml. Realización da canalización de alumeado público, incluíndo obra civil, consistente en: -Realización de gabia para realización de canalización de alumeado público, segundo documentación gráfica adxunta, profundidade mínima de gabia de 0,70 m, 0,30 de largo, incluíndo retirada do material existente, carga e transporte a calquer distancia, dos produtos sobrantes a vertedoiro. -Subministro e colocación de dous tubos de diámetro 90 mm, s/ REBT 02, UNE 50086-2-4, 450 N. -Banda de sinalización normalizada -Guía de tiro mediante corda plástica de 6 mm de diámetro e carga de rotura 150 kg Inclúe p.p. de arquetas para derivación de 0,40 x 0,40 x 0,60 m de dimensións interiores, de formigón prefabricado, e tapa articulada (preferentemente) con marco, que cumpren a norma UNE EN 124 D400-C250-B125 segundo a situación i/p.p. de custes indirectos, escavación por medios mecánicos (o manuais), transporte de residuos (RCD) a vertedoiro autorizado, e xestión dos mesmos. Man de Obra incluída.	1	40,00			40,00			
				ml			40,000		
1.07	CABLE RV-K 1x2x6+TT16 mm2 - Cu i/ POSTA A TERRA ml. Subministro e instalación de condutor de cobre con illamento 0,6/1 kV para redes soterradas de baixa tensión, de 6 mm2 de sección de condutor de fase e neturo, e condutor de protección, designación RV-K 1x2x6 mm2 0,6/1 kV + TT 16 mm2. Inclúe condutor de terra, de 16 mm2, de cobre, con illamento 450/750V, e picas de cobre cada 3 luminarias aprox (na primeira, na última, nas derivacións ou cada 5 luminarias, segundo REBT-02). Totalmente instalado dende cadro de mando e protección a luminarias, incluíndo p.p. de accesorios, fixacións, empalmes, conexións e demais elementos precisos. Totalmente instalado e probado. Inclúese p.p. de medios de seguridade e saúde segundo Estudio Básico de Seguridade e Saúde, e Plan de Seguridade e Saúde realizado a partir do mesmo, i/p.p. de custes indirectos, transporte de residuos (RCD) a vertedoiro autorizado, e xestión dos mesmos. Man de Obra incluída.	1	40			40			
				m			40,000		
1.08	ARQUETA 40x40x60 cm PASO/DERIVACIÓN Ud. Arqueta 40x40x60 cm, para paso, derivación ou toma de terra, i/escavación, arqueta prefabricada de formigón, asentada con formigón en masa. Inclúese cerco e tapa cuadrada, de dimensións 40x40 cm, en fundición, preferiblemente articulada, cumprindo a norma UNE EN 124 D400, salvo B125 se está en beirarrúa. Completamente rematada. i/p.p. de custes indirectos, escavación por medios mecánicos (o manuais), transporte de residuos (RCD) a vertedoiro autorizado, e xestión dos mesmos. Man de Obra incluída.	3				3			
				u			3,000		
1.09	CIMENTACIÓN P/COLUMNA 5 m Ud. Cimentación para columna de alumeado exterior, de 5 m de altura de dimensións 80x80x80 cm, en formigón HA-25/P/40/IIa, i/escavación, pernos de ancoraxe de 50 cm de lonxitude e tubería de polietileno ou PVC de 90mm de diámetro ata a arqueta. i/p.p. de custes indirectos, escavación por medios mecánicos (o manuais), transporte de residuos (RCD) a vertedoiro autorizado, e xestión dos mesmos. Man de Obra incluída.								

ESTADO DE MEDICIONES

Código	Descripción	Uds	Longitud	Anchura	Altura	Parciales	Totales	Precio	Importe
		2				2			
				u					2,000
1.10	COLUMNA A.P. 5 m Ud. Columna de 5 m de altura, composto polos seguintes elementos: columna de chapa de acero lacada en negro segundo normativa existente, provisto de caixa de conexión e protección, condutor interior 3G2,5 mm ² 0,6/1 kV, p.p. pica de terra, montado e conxionado. Inclúese p.p. de medios de seguridade e saúde segundo Estudio Básico de Seguridade e Saúde, e Plan de Seguridade e Saúde realizado a partir do mesmo. i/p.p. de custes indirectos, escavación por medios mecánicos (o manuais), transporte de residuos (RCD) a vertedoiro autorizado, e xestión dos mesmos. Man de Obra incluída.	2				2			
				u					2,000
1.11	LUMINARIA LED SOLITEC VIALIA LIRA 40W Ud. Subministro e instalación de luminaria LED para alumeado público, SOLITEC VIALIA LIRA 40W, de características mínimas Clase I, IP-66, IK-08; dotada de LED de 40W de potencia nominal, marca SOLITEC modelo VIALIA LIRA (ou similar), fluxo luminoso mínimo 4.800 lúmenes, temperatura de cor 4.000 K, IRC/RA >0,7, FHSinst < 1%, regulable sen liña de mando, vida útil L80B10 >50.000 h, protección contra sobretensións de tipo 3 (10 kV) segundo definición de norma UNE-EN 61643-11, conexión con rede de terras existente,... Luminaria pechada, con carcasa e marco de aluminio, con inclinación regulable e posibilidade de montaxe en poste/brazo lateral ou columna vertical, D60 mm, e aloxamento de equipo. Totalmente instalada e lista para o seu correcto funcionamento, incluíndo p.p. de accesorios, conexións, montaxe de las nuevas luminarias, fixación e conxionado eléctrico e mecánico, e desmontaxe de elementos que queden fóra de uso. i/p.p. de custes indirectos, transporte de residuos (RCD) a vertedoiro autorizado, e xestión dos mesmos. Man de Obra incluída.	2				2			
				u					2,000

ESTADO DE MEDICIONES

Código	Descripción	Uds	Longitud	Anchura	Altura	Parciales	Totales	Precio	Importe
2	MELLORAS ZONA 2								
2.01	CANALIZACIÓN SOTERRADA ALUMEADO PÚBLICO ml. Realización da canalización de alumeado público, incluíndo obra civil, consistente en: -Realización de gabiá para realización de canalización de alumeado público, segundo documentación gráfica adxunta, profundidade mínima de gabiá de 0,70 m, 0,30 de largo, incluíndo retirada do material existente, carga e transporte a calquer distancia, dos produtos sobrantes a vertedoiro. -Subministro e colocación de dous tubos de diámetro 90 mm, s/ REBT 02, UNE 50086-2-4, 450 N. -Banda de sinalización normalizada -Guía de tiro mediante corda plástica de 6 mm de diámetro e carga de rotura 150 kg Inclúe p.p. de arquetas paraderivación de 0,40 x 0,40 x 0,60 m de dimensións interiores, de formigón prefabricado, e tapa articulada (preferentemente) con marco, que cumpren a norma UNE EN 124 D400-C250-B125 segundo a situación i/p.p. de custes indirectos, escavación por medios mecánicos (o manuais), transporte de residuos (RCD) a vertedoiro autorizado, e xestión dos mesmos. Man de Obra incluída.	1	25,00				25,00		
						ml			25,000
2.02	CABLE RV-K 1x2x6+TT16 mm2 - Cu i/ POSTA A TERRA ml. Subministro e instalación de condutor de cobre con illamento 0,6/1 kV para redes soterradas de baixa tensión, de 6 mm2 de sección de condutor de fase e neturo, e condutor de protección, designación RV-K 1x2x6 mm2 0,6/1 kV + TT 16 mm2. Inclúe condutor de terra, de 16 mm2, de cobre, con illamento 450/750V, e picas de cobre cada 3 luminarias aprox (na primeira, na última, nas derivacións ou cada 5 luminarias, segundo REBT-02). Totalmente instalado dende cadro de mando e protección a luminarias, incluíndo p.p. de accesorios, fixacións, empalmes, conexións e demais elementos precisos. Totalmente instalado e probado. Inclúese p.p. de medios de seguridade e saúde segundo Estudio Básico de Seguridade e Saúde, e Plan de Seguridade e Saúde realizado a partir do mesmo, i/p.p. de custes indirectos, transporte de residuos (RCD) a vertedoiro autorizado, e xestión dos mesmos. Man de Obra incluída.	1	25				25		
						m			25,000
2.03	ARQUETA 40x40x60 cm PASO/DERIVACIÓN Ud. Arqueta 40x40x60 cm, para paso, derivación ou toma de terra, i/escavación, arqueta prefabricada de formigón, asentada con formigó en masa. Inclúese cerco e tapa cuadrada, de dimensións 40x40 cm, en fundición, preferiblemente articulada, cumprindo a norma UNE EN 124 D400, salvo B125 se está en beirarrúa. Completamente rematada. i/p.p. de custes indirectos, escavación por medios mecánicos (o manuais), transporte de residuos (RCD) a vertedoiro autorizado, e xestión dos mesmos. Man de Obra incluída.	1					1		
						u			1,000
2.04	CIMENTACIÓN P/COLUMNA 8 m Ud. Cimentación para columna de alumeado exterior, de 8 m de altura de dimensións 80x80x100 cm, en formigón HA-25/P/40/IIa, i/escavación, pernos de anclaxe de 60 cm de lonxitude e tubería de polietileno ou PVC de 90mm de diámetro ata a arqueta. i/p.p. de custes indirectos, escavación por medios mecánicos (o manuais), transporte de residuos (RCD) a vertedoiro autorizado, e xestión dos mesmos. Man de Obra incluída.	1					1		
						u			1,000
2.05	COLUMNA A.P. 8 m								

ESTADO DE MEDICIONES

Código	Descripción	Uds	Longitud	Anchura	Altura	Parciales	Totales	Precio	Importe
	<p>Ud. Columna de 8 m de altura, composto polos seguintes elementos: columna de chapa de acero galvanizada, segundo normativa existente, provisto de caixa de conexión e protección, condutor interior 3G2,5 mm² 0,6/1 kV, p.p. pica de terra, montado e conxionado.</p> <p>Inclúese p.p. de medios de seguridade e saúde segundo Estudio Básico de Seguridade e Saúde, e Plan de Seguridade e Saúde realizado a partir do mesmo.</p> <p>i/p.p. de custes indirectos, escavación por medios mecánicos (o manuais), transporte de residuos (RCD) a vertedoiro autorizado, e xestión dos mesmos. Man de Obra incluída.</p>	1				1			
				u				1,000	
2.06	LUMINARIA LED SOLITEC NAVIA 60W								
	<p>Ud. Subministro e instalación de luminaria LED para alumeado público, SOLITEC NAVIA 60W, de características mínimas Clase I, IP-66, IK-08; dotada de LED de 60W de potencia nominal, marca SOLITEC modelo NAVIA (ou similar), fluxo luminoso mínimo 7.200 lúmenes, temperatura de cor 4.000 K, IRC/RA >0,7, FHSinst < 1%, regulable sen liña de mando, vida útil L80B10 >50.000 h, protección contra sobretensións de tipo 3 (10 kV) segundo definición de norma UNE-EN 61643-11, conexión con rede de terras existente,... Luminaria pechada, con carcasa e marco de aluminio, con inclinación regulable e posibilidade de montaxe en poste/brazo lateral ou columna vertical, D60 mm, e aloxamento de equipo. Totalmente instalada e lista para o seu correcto funcionamento, incluíndo p.p. de accesorios, conexións, montaxe de las nuevas luminarias, fixación e conxionado eléctrico e mecánico, e desmontaxe de elementos que queden fóra de uso.</p> <p>i/p.p. de custes indirectos, transporte de residuos (RCD) a vertedoiro autorizado, e xestión dos mesmos. Man de Obra incluída.</p>	1				1			
				u				1,000	

CADRO DE PREZOS 1

CUADRO DE PRECIOS 1

Nº	CÓDIGO	UD	RESUMEN	PRECIO EN LETRA	IMPORTE
0001	B01.01	ud	<p>ud. Subministro e colocación de imbornal/sumidoiro de de calzada, prefabricado de formigón para recollida de pluviais, de 30x55cm y 50 cm de profundidade, con sifón, asentado con formigón HM-20 N/mm², con saída para tubo de diámetro 160/200 mm, con reixa de fundición, de 300x500x30 mm sobre marco, articulada, cumprindo a norma UNE EN 124, clase D-400 se poden pasar vehículos sobre as mesmas ou clase C-250 se non poden pasar vehículos salvo puntualmente, i/p.p. de custes indirectos, escavación por medios mecánicos (o manuais), transporte de residuos (RCD) a vertedoiro autorizado, e xestión dos mesmos (incluído noutra partida). Man de Obra incluída.</p>	DOSCIENTOS CINCUENTA Y NUEVE EUROS con CUARENTA Y TRES CÉNTIMOS	259,43
0002	B01.02	ml	<p>ml. Realización da canalización de saneamento de augas pluviais, incluíndo obra civil, consistente en:</p> <ul style="list-style-type: none"> -Realización de gabia para realización de canalización de saneamento de augas pluviais, segundo documentación gráfica adxunta, profundidade mínima de gabia de 1,10 m, incluíndo retirada do material existente, carga e transporte a calquer distancia, dos produtos sobrantes a vertedoiro -Subministro e colocación de tubería de PVC SN4 DN 250 mm, lisa ou corrugada, con unión mediante xunta elástica -Banda de sinalización normalizada <p>i/p.p. de custes indirectos, escavación por medios mecánicos (o manuais), transporte de residuos (RCD) a vertedoiro autorizado, e xestión dos mesmos (incluído noutra partida). Man de Obra incluída.</p>	VEINTIDOS EUROS con VEINTICINCO CÉNTIMOS	22,25
0003	B01.04	ud	<p>ud. Pozo de rexistro para saneamento, de D1,00 x H<2,0 m de dimensións interiores, realizada mediante aneis de formigón prefabricado, con aro e redución a D60 cm, excéntrica, sobre base realizada mediante soleira de formigón en masa, HM-20/P/20, 20 N/mm², lixeiramente armada, incluso pates (4-6 uds) e tapa articulada con marco, que cumpren a norma UNE EN 124 D400, soleira con tubería a media cana para evitar resaltes e atrancos, e xuntas entre aneis para selar a unión, i/p.p. de custes indirectos, escavación por medios mecánicos (o manuais), transporte de residuos (RCD) a vertedoiro autorizado, e xestión dos mesmos (incluído noutra partida). Man de Obra incluída.</p>	QUINIENTOS TREINTA Y CINCO EUROS con VEINTISEIS CÉNTIMOS	535,26

CUADRO DE PRECIOS 1

Nº	CÓDIGO	UD	RESUMEN	PRECIO EN LETRA	IMPORTE
0004	B02.04	m ²	<p>m². Pavemento de calzada realizado a base de soleira de 20 cm de espesor, realizada con formigón armado HA-25/P/20/IIa N/mm², tamaño máximo do árido 20 mm elaborado en central, i/vertido, colocación e armado con mallazo electrosoldado 2#150x150x8 mm de aceiro B500S, sobre 5 cm de grava miúda ou zahorra de regularización, compactada, incluso p.p. de elaboración, vertido, vibrado e curado, xuntas, aserrado das mesmas e acabado lavado, segundo EHE-08, i/p.p. de custes indirectos, escavación por medios mecánicos (o manuais), transporte de residuos (RCD) a vertedoiro autorizado, e xestión dos mesmos. Man de Obra incluída. Inclúese p.p. de levantamento de tapas de arquetas.</p>	TREINTA Y UN EUROS con DIECIOCHO CÉNTIMOS	31,18
0005	B03.02	ml	<p>ml. Realización da canalización de alumeado público, incluíndo obra civil, consistente en:</p> <ul style="list-style-type: none"> -Realización de gabia para realización de canalización de alumeado público, segundo documentación gráfica adxunta, profundidade mínima de gabia de 0,70 m, 0,30 de largo, incluíndo retirada do material existente, carga e transporte a calquer distancia, dos produtos sobrantes a vertedoiro. -Subministro e colocación de dous tubos de diámetro 90 mm, s/ REBT 02, UNE 50086-2-4, 450 N. -Banda de sinalización normalizada -Guía de tiro mediante corda plástica de 6 mm de diámetro e carga de rotura 150 kg <p>Inclúe p.p. de arquetas para derivación de 0,40 x 0,40 x 0,60 m de dimensións interiores, de formigón prefabricado, e tapa articulada (preferentemente) con marco, que cumpren a norma UNE EN 124 D400-C250-B125 segundo a situación</p> <p>i/p.p. de custes indirectos, escavación por medios mecánicos (o manuais), transporte de residuos (RCD) a vertedoiro autorizado, e xestión dos mesmos. Man de Obra incluída.</p>	SIETE EUROS con SESENTA Y NUEVE CÉNTIMOS	7,69
0006	B03.03	m	<p>ml. Subministro e instalación de condutor de cobre con illamento 0,6/1 kV para redes soterradas de baixa tensión, de 6 mm² de sección de condutor de fase e neturo, e condutor de protección, designación RV-K 1x2x6 mm² 0,6/1 kV + TT 16 mm². Inclúe condutor de terra, de 16 mm², de cobre, con illamento 450/750V, e picas de cobre cada 3 luminarias aprox (na primeira, na última, nas derivacións ou cada 5 luminarias, segundo REBT-02). Totalmente instalado dende cadro de mando e protección a luminarias, incluíndo p.p. de accesorios, fixacións, empalmes, conexións e demais elementos precisos. Totalmente instalado e probado.</p> <p>Inclúese p.p. de medios de seguridade e saúde segundo Estudio Básico de Seguridade e Saúde, e Plan de Seguridade e Saúde realizado a partir do mesmo, i/p.p. de custes indirectos, transporte de residuos (RCD) a vertedoiro autorizado, e xestión dos mesmos. Man de Obra incluída.</p>	SEIS EUROS con CINCO CÉNTIMOS	6,05

CUADRO DE PRECIOS 1

Nº	CÓDIGO	UD	RESUMEN	PRECIO EN LETRA	IMPORTE
0007	B03.04	u	<p>Ud. Arqueta 40x40x60 cm, para paso, derivación ou toma de terra, i/escavación, arqueta prefabricada de formigón, asentada con formigó en masa. Inclúese cerco e tapa cuadrada, de dimensións 40x40 cm, en fundición, preferiblemente articulada, cumprindo a norma UNE EN 124 D400, salvo B125 se está en beirarrúa. Completamente rematada.</p> <p>i/p.p. de custes indirectos, escavación por medios mecánicos (o manuais), transporte de residuos (RCD) a vertedoiro autorizado, e xestión dos mesmos. Man de Obra incluída.</p>	CIENTO SESENTA Y NUEVE EUROS con CINCO CÉNTIMOS	169,05
0008	B03.05	u	<p>Ud. Cimentación para columna de alumeado exterior, de 5 m de altura de dimensiones 80x80x80 cm, en formigón HA-25/P/40/IIa, i/escavación, pernos de anclaxe de 50 cm de lonxitude e tubería de polietileno ou PVC de 90mm de diámetro ata a arqueta.</p> <p>i/p.p. de custes indirectos, escavación por medios mecánicos (o manuais), transporte de residuos (RCD) a vertedoiro autorizado, e xestión dos mesmos. Man de Obra incluída.</p>	CIENTO SIETE EUROS con CUARENTA CÉNTIMOS	107,40
0009	B03.06	u	<p>Ud. Columna de 5 m de altura, composto polos seguintes elementos: columna de chapa de acero lacada en negro segundo normativa existente, provisto de caixa de conexión e protección, condutor interior 3G2,5 mm² 0,6/1 kV, p.p. pica de terra, montado e conexiónado. Inclúese p.p. de medios de seguridade e saúde segundo Estudio Básico de Seguridade e Saúde, e Plan de Seguridade e Saúde realizado a partir do mesmo.</p> <p>i/p.p. de custes indirectos, escavación por medios mecánicos (o manuais), transporte de residuos (RCD) a vertedoiro autorizado, e xestión dos mesmos. Man de Obra incluída.</p>	CUATROCIENTOS VEINTICINCO EUROS con SESENTA Y DOS CÉNTIMOS	425,62

CUADRO DE PRECIOS 1

Nº	CÓDIGO	UD	RESUMEN	PRECIO EN LETRA	IMPORTE
0010	B03.07	u	<p>Ud. Subministro e instalación de luminaria LED para alumado público, SOLITEC VIALIA LIRA 40W, de características mínimas Clase I, IP-66, IK-08; dotada de LED de 40W de potencia nominal, marca SOLITEC modelo VIALIA LIRA (ou similar), fluxo luminoso mínimo 4.800 lúmenes, temperatura de cor 4.000 K, IRC/RA >0,7, FH-Sinst < 1%, regulable sen liña de mando, vida útil L80B10 >50.000 h, protección contra sobretensións de tipo 3 (10 kV) segundo definición de norma UNE-EN 61643-11, conexión con rede de terras existente,... Luminaria pechada, con carcasa e marco de aluminio, con inclinación regulable e posibilidade de montaxe en poste/brazo lateral ou columna vertical, D60 mm, e aloxamento de equipo. Totalmente instalada e lista para o seu correcto funcionamento, incluíndo p.p. de accesorios, conexións, montaxe de las nuevas luminarias, fixación e conexiónado eléctrico e mecánico, e desmontaxe de elementos que queden fóra de uso. i/p.p. de custes indirectos, transporte de residuos (RCD) a vertedoiro autorizado, e xestión dos mesmos. Man de Obra incluída.</p>	TRESCIENTOS CINCUENTA Y OCHO EUROS con VEINTITRES CÉNTIMOS	358,23
0011	B03.08	u	<p>Ud. Cimentación para columna de alumado exterior, de 8 m de altura de dimensiones 80x80x100 cm, en formigón HA-25/P/40/IIa, i/escavación, pernos de anclaxe de 60 cm de lonxitude e tubería de polietileno ou PVC de 90mm de diámetro ata a arqueta. i/p.p. de custes indirectos, escavación por medios mecánicos (o manuais), transporte de residuos (RCD) a vertedoiro autorizado, e xestión dos mesmos. Man de Obra incluída.</p>	CIENTO TREINTA Y CUATRO EUROS con OCHENTA Y CINCO CÉNTIMOS	134,85
0012	B03.09	u	<p>Ud. Columna de 8 m de altura, composto polos seguintes elementos: columna de chapa de acero galvanizada, segundo normativa existente, provisto de caixa de conexión e protección, condutor interior 3G2,5 mm² 0,6/1 kV, p.p. pica de terra, montado e conexiónado. Inclúese p.p. de medios de seguridade e saúde segundo Estudio Básico de Seguridade e Saúde, e Plan de Seguridade e Saúde realizado a partir do mesmo. i/p.p. de custes indirectos, escavación por medios mecánicos (o manuais), transporte de residuos (RCD) a vertedoiro autorizado, e xestión dos mesmos. Man de Obra incluída.</p>	TRESCIENTOS SETENTA Y NUEVE EUROS con OCHENTA Y OCHO CÉNTIMOS	379,88

CUADRO DE PRECIOS 1

Nº	CÓDIGO	UD	RESUMEN	PRECIO EN LETRA	IMPORTE
0013	B03.10	u	<p>Ud. Subministro e instalación de luminaria LED para alumeado público, SOLITEC NAVIA 60W, de características mínimas Clase I, IP-66, IK-08; dotada de LED de 60W de potencia nominal, marca SOLITEC modelo NAVIA (ou similar), fluxo luminoso mínimo 7.200 lúmenes, temperatura de cor 4.000 K, IRC/RA >0,7, FHSinst < 1%, regulable sen liña de mando, vida útil L80B10 >50.000 h, protección contra sobretensións de tipo 3 (10 kV) segundo definición de norma UNE-EN 61643-11, conexión con rede de terras existente,... Luminaria pechada, con carcasa e marco de aluminio, con inclinación regulable e posibilidade de montaxe en poste/brazo lateral ou columna vertical, D60 mm, e aloxamento de equipo. Totalmente instalada e lista para o seu correcto funcionamento, incluíndo p.p. de accesorios, conexións, montaxe de las nuevas luminarias, fixación e conxionado eléctrico e mecánico, e desmontaxe de elementos que queden fóra de uso.</p> <p>i/p.p. de custes indirectos, transporte de residuos (RCD) a vertedoiro autorizado, e xestión dos mesmos. Man de Obra incluída.</p>	DOSCIENTOS NOVENTA Y SEIS EUROS con CUARENTA Y TRES CÉNTIMOS	296,43
0014	M.01	m ³	<p>m3. Subministro de zahorra e realización de base granular de zahorra de canteira, fuso Z1, posta en obra, transportada, estendida e compactada, unha capa de 30 cm de espesor, incluíndo recheo adicional de ocas existentes, ...</p> <p>Inluíndo transporte e vertido, estendida e perfilada con motoniveladora, e compactada ata a densidade máxima esixida do 100% do Ensaio Próctor Normal ou 96% do Ensaio Próctor Modificado.</p> <p>i/p.p. de costes indirectos, escavación por medios mecánicos (o manuais), transporte de residuos (RCD) a vertedoiro autorizado, e xestión dos mismos (incluído noutra partida). Man de Obra incluída.</p>	DIECISEIS EUROS con SETENTA Y DOS CÉNTIMOS	16,72

CUADRO DE PRECIOS 2

Nº	CÓDIGO	UD	RESUMEN	IMPORTE
0001	B01.01	ud	<p>ud. Subministro e colocación de imbornal/sumidoiro de de calzada, prefabricado de formigón para recollida de pluviais, de 30x55cm y 50 cm de profundidade, con sifón, asentado con formigón HM-20 N/mm², con saída para tubo de diámetro 160/200 mm, con reixa de fundición, de 300x500x30 mm sobre marco, articulada, cumprindo a norma UNE EN 124, clase D-400 se poden pasar vehículos sobre as mesmas ou clase C-250 se non poden pasar vehículos salvo puntualmente, i/p.p. de custes indirectos, escavación por medios mecánicos (o manuais), transporte de residuos (RCD) a vertedoiro autorizado, e xestión dos mesmos (incluído noutra partida). Man de Obra incluída.</p>	
			Mano de obra	84,03
			Resto de obra y materiales.....	175,40
			TOTAL PARTIDA.....	259,43
0002	B01.02	ml	<p>ml. Realización da canalización de saneamento de augas pluviais, incluíndo obra civil, consistente en:</p> <ul style="list-style-type: none"> -Realización de gabia para realización de canalización de saneamento de augas pluviais, segundo documentación gráfica adxunta, profundidade mínima de gabia de 1,10 m, incluíndo retirada do material existente, carga e transporte a calquer distancia, dos produtos sobrantes a vertedoiro -Subministro e colocación de tubería de PVC SN4 DN 250 mm, lisa ou corrugada, con unión mediante xunta elástica -Banda de sinalización normalizada <p>i/p.p. de custes indirectos, escavación por medios mecánicos (o manuais), transporte de residuos (RCD) a vertedoiro autorizado, e xestión dos mesmos (incluído noutra partida). Man de Obra incluída.</p>	
			Mano de obra	6,59
			Resto de obra y materiales.....	15,66
			TOTAL PARTIDA.....	22,25
0003	B01.04	ud	<p>ud. Pozo de rexistro para saneamento, de D1,00 x H<2,0 m de dimensións interiores, realizada mediante aneis de formigón prefabricado, con aro e redución a D60 cm, excéntrica, sobre base realizada mediante soleira de formigón en masa, HM-20/P/20, 20 N/mm², lixeiramente armada, incluso pates (4-6 uds) e tapa articulada con marco, que cumpren a norma UNE EN 124 D400, soleira con tubería a media cana para evitar resaltes e atrancos, e xuntas entre aneis para selar a unión, i/p.p. de custes indirectos, escavación por medios mecánicos (o manuais), transporte de residuos (RCD) a vertedoiro autorizado, e xestión dos mesmos (incluído noutra partida). Man de Obra incluída.</p>	
			Mano de obra	214,20
			Maquinaria	2,41
			Resto de obra y materiales.....	318,65
			TOTAL PARTIDA.....	535,26

CUADRO DE PRECIOS 2

Nº	CÓDIGO	UD	RESUMEN	IMPORTE
0004	B02.04	m ²	<p>m². Pavemento de calzada realizado a base de soleira de 20 cm de espesor, realizada con formigón armado HA-25/P/20/IIa N/mm², tamaño máximo do árido 20 mm elaborado en central, i/vertido, colocación e armado con mallazo electrosoldado 2#150x150x8 mm de aceiro B500S, sobre 5 cm de grava miúda ou zahorra de regularización, compactada, incluso p.p. de elaboración, vertido, vibrado e curado, xuntas, aserrado das mesmas e acabado lavado, segundo EHE-08, i/p.p. de custes indirectos, escavación por medios mecánicos (o manuais), transporte de residuos (RCD) a vertedoiro autorizado, e xestión dos mesmos. Man de Obra incluída. Inclúese p.p. de levantamento de tapas de arquetas.</p>	
			Mano de obra	4,69
			Maquinaria	0,07
			Resto de obra y materiales.....	26,41
			TOTAL PARTIDA.....	31,18
0005	B03.02	ml	<p>ml. Realización da canalización de alumeado público, incluíndo obra civil, consistente en:</p> <ul style="list-style-type: none"> -Realización de gabia para realización de canalización de alumeado público, segundo documentación gráfica adxunta, profundidade mínima de gabia de 0,70 m, 0,30 de largo, incluíndo retirada do material existente, carga e transporte a calquer distancia, dos produtos sobrantes a vertedoiro. -Subministro e colocación de dous tubos de diámetro 90 mm, s/ REBT 02, UNE 50086-2-4, 450 N. -Banda de sinalización normalizada -Guía de tiro mediante corda plástica de 6 mm de diámetro e carga de rotura 150 kg <p>Inclúe p.p. de arquetas para derivación de 0,40 x 0,40 x 0,60 m de dimensións interiores, de formigón prefabricado, e tapa articulada (preferentemente) con marco, que cumpren a norma UNE EN 124 D400-C250-B125 segundo a situación</p> <p>i/p.p. de custes indirectos, escavación por medios mecánicos (o manuais), transporte de residuos (RCD) a vertedoiro autorizado, e xestión dos mesmos. Man de Obra incluída.</p>	
			Mano de obra	3,15
			Resto de obra y materiales.....	4,54
			TOTAL PARTIDA.....	7,69

CUADRO DE PRECIOS 2

Nº	CÓDIGO	UD	RESUMEN	IMPORTE
0006	B03.03	m	<p>ml. Subministro e instalación de condutor de cobre con illamento 0,6/1 kV para redes soterradas de baixa tensión, de 6 mm² de sección de condutor de fase e neturo, e condutor de protección, designación RV-K 1x2x6 mm² 0,6/1 kV + TT 16 mm². Inclúe condutor de terra, de 16 mm², de cobre, con illamento 450/750V, e picas de cobre cada 3 luminarias aprox (na primeira, na última, nas derivacións ou cada 5 luminarias, segundo REBT-02). Totalmente instalado dende cadro de mando e protección a luminarias, incluíndo p.p. de accesorios, fixacións, empalmes, conexións e demais elementos precisos. Totalmente instalado e probado. Inclúese p.p. de medios de seguridade e saúde segundo Estudio Básico de Seguridade e Saúde, e Plan de Seguridade e Saúde realizado a partir do mesmo, i/p.p. de custes indirectos, transporte de residuos (RCD) a vertedoiro autorizado, e xestión dos mesmos. Man de Obra incluída.</p>	<p>Mano de obra 1,85 Resto de obra y materiales..... 4,20 TOTAL PARTIDA..... 6,05</p>
0007	B03.04	u	<p>Ud. Arqueta 40x40x60 cm, para paso, derivación ou toma de terra, i/escavación, arqueta prefabricada de formigón, asentada con formigó en masa. Inclúese cerco e tapa cuadrada, de dimensións 40x40 cm, en fundición, preferiblemente articulada, cumprindo a norma UNE EN 124 D400, salvo B125 se está en beirarrúa. Completamente rematada. i/p.p. de custes indirectos, escavación por medios mecánicos (o manuais), transporte de residuos (RCD) a vertedoiro autorizado, e xestión dos mesmos. Man de Obra incluída.</p>	<p>Mano de obra 26,05 Maquinaria 5,25 Resto de obra y materiales..... 137,75 TOTAL PARTIDA..... 169,05</p>
0008	B03.05	u	<p>Ud. Cimentación para columna de alumeado exterior, de 5 m de altura de dimensiones 80x80x80 cm, en formigón HA-25/P/40/IIa, i/escavación, pernos de anclaxe de 50 cm de lonxitude e tubería de polietileno ou PVC de 90mm de diámetro ata a arqueta. i/p.p. de custes indirectos, escavación por medios mecánicos (o manuais), transporte de residuos (RCD) a vertedoiro autorizado, e xestión dos mesmos. Man de Obra incluída.</p>	<p>Mano de obra 30,65 Maquinaria 3,50 Resto de obra y materiales..... 73,25 TOTAL PARTIDA..... 107,40</p>

CUADRO DE PRECIOS 2

Nº	CÓDIGO	UD	RESUMEN	IMPORTE
0009	B03.06	u	<p>Ud. Columna de 5 m de altura, composto polos seguintes elementos: columna de chapa de acero lacada en negro segundo normativa existente, provisto de caixa de conexión e protección, condutor interior 3G2,5 mm² 0,6/1 kV, p.p. pica de terra, montado e conxionado. Inclúese p.p. de medios de seguridade e saúde segundo Estudio Básico de Seguridade e Saúde, e Plan de Seguridade e Saúde realizado a partir do mesmo. i/p.p. de custes indirectos, escavación por medios mecánicos (o manuais), transporte de residuos (RCD) a vertedoiro autorizado, e xestión dos mesmos. Man de Obra incluída.</p>	<p>Mano de obra 22,99 Maquinaria 11,62 Resto de obra y materiales..... 391,01 TOTAL PARTIDA..... 425,62</p>
0010	B03.07	u	<p>Ud. Subministro e instalación de luminaria LED para alumado público, SOLITEC VIALIA LIRA 40W, de características mínimas Clase I, IP-66, IK-08; dotada de LED de 40W de potencia nominal, marca SOLITEC modelo VIALIA LIRA (ou similar), fluxo luminoso mínimo 4.800 lúmenes, temperatura de cor 4.000 K, IRC/RA >0,7, FH-Sinst < 1%, regulable sen liña de mando, vida útil L80B10 >50.000 h, protección contra sobretensións de tipo 3 (10 kV) segundo definición de norma UNE-EN 61643-11, conexión con rede de terras existente,... Luminaria pechada, con carcasa e marco de aluminio, con inclinación regulable e posibilidade de montaxe en poste/brazo lateral ou columna vertical, D60 mm, e aloxamento de equipo. Totalmente instalada e lista para o seu correcto funcionamento, incluíndo p.p. de accesorios, conexións, montaxe de las nuevas luminarias, fixación e conxionado eléctrico e mecánico, e desmontaxe de elementos que queden fóra de uso. i/p.p. de custes indirectos, transporte de residuos (RCD) a vertedoiro autorizado, e xestión dos mesmos. Man de Obra incluída.</p>	<p>Mano de obra 15,50 Resto de obra y materiales..... 342,73 TOTAL PARTIDA..... 358,23</p>
0011	B03.08	u	<p>Ud. Cimentación para columna de alumado exterior, de 8 m de altura de dimensiones 80x80x100 cm, en formigón HA-25/P/40/IIa, i/escavación, pernos de anclaxe de 60 cm de lonxitude e tubería de polietileno ou PVC de 90mm de diámetro ata a arqueta. i/p.p. de custes indirectos, escavación por medios mecánicos (o manuais), transporte de residuos (RCD) a vertedoiro autorizado, e xestión dos mesmos. Man de Obra incluída.</p>	<p>Mano de obra 36,78 Maquinaria 3,50 Resto de obra y materiales..... 94,57 TOTAL PARTIDA..... 134,85</p>

CUADRO DE PRECIOS 2

Nº	CÓDIGO	UD	RESUMEN	IMPORTE								
0012	B03.09	u	<p>Ud. Columna de 8 m de altura, composto polos seguintes elementos: columna de chapa de acero galvanizada, segundo normativa existente, provisto de caixa de conexión e protección, condutor interior 3G2,5 mm² 0,6/1 kV, p.p. pica de terra, montado e conexionado. Inclúese p.p. de medios de seguridade e saúde segundo Estudio Básico de Seguridade e Saúde, e Plan de Seguridade e Saúde realizado a partir do mesmo. i/p.p. de custes indirectos, escavación por medios mecánicos (o manuais), transporte de residuos (RCD) a vertedoiro autorizado, e xestión dos mesmos. Man de Obra incluída.</p>	<table> <tr> <td>Mano de obra</td> <td>22,99</td> </tr> <tr> <td>Maquinaria</td> <td>11,62</td> </tr> <tr> <td>Resto de obra y materiales.....</td> <td>345,27</td> </tr> <tr> <td>TOTAL PARTIDA.....</td> <td>379,88</td> </tr> </table>	Mano de obra	22,99	Maquinaria	11,62	Resto de obra y materiales.....	345,27	TOTAL PARTIDA.....	379,88
Mano de obra	22,99											
Maquinaria	11,62											
Resto de obra y materiales.....	345,27											
TOTAL PARTIDA.....	379,88											
0013	B03.10	u	<p>Ud. Subministro e instalación de luminaria LED para alumeadado público, SOLITEC NAVIA 60W, de características mínimas Clase I, IP-66, IK-08; dotada de LED de 60W de potencia nominal, marca SOLITEC modelo NAVIA (ou similar), fluxo luminoso mínimo 7.200 lúmenes, temperatura de cor 4.000 K, IRC/RA >0,7, FHSinst < 1%, regulable sen liña de mando, vida útil L80B10 >50.000 h, protección contra sobretensións de tipo 3 (10 kV) segundo definición de norma UNE-EN 61643-11, conexión con rede de terras existente,... Luminaria pechada, con carcasa e marco de aluminio, con inclinación regulable e posibilidade de montaxe en poste/brazo lateral ou columna vertical, D60 mm, e aloxamento de equipo. Totalmente instalada e lista para o seu correcto funcionamento, incluíndo p.p. de accesorios, conexións, montaxe de las nuevas luminarias, fixación e conexiónado eléctrico e mecánico, e desmontaxe de elementos que queden fóra de uso. i/p.p. de custes indirectos, transporte de residuos (RCD) a vertedoiro autorizado, e xestión dos mesmos. Man de Obra incluída.</p>	<table> <tr> <td>Mano de obra</td> <td>15,50</td> </tr> <tr> <td>Resto de obra y materiales.....</td> <td>280,93</td> </tr> <tr> <td>TOTAL PARTIDA.....</td> <td>296,43</td> </tr> </table>	Mano de obra	15,50	Resto de obra y materiales.....	280,93	TOTAL PARTIDA.....	296,43		
Mano de obra	15,50											
Resto de obra y materiales.....	280,93											
TOTAL PARTIDA.....	296,43											
0014	M.01	m ³	<p>m3. Subministro de zahorra e realización de base granular de zahorra de canteira, fuso Z1, posta en obra, transportada, estendida e compactada, unha capa de 30 cm de espesor, incluíndo recheo adicional de ocos existentes, ... Inluíndo transporte e vertido, estendida e perfilada con motoniveladora, e compactada ata a densidade máxima esixida do 100% do Ensaio Próctor Normal ou 96% do Ensaio Próctor Modificado. i/p.p. de costes indirectos, escavación por medios mecánicos (o manuais), transporte de residuos (RCD) a vertedoiro autorizado, e xestión dos mesmos (incluído noutra partida). Man de Obra incluída.</p>	<table> <tr> <td>Mano de obra</td> <td>0,23</td> </tr> <tr> <td>Resto de obra y materiales.....</td> <td>16,49</td> </tr> <tr> <td>TOTAL PARTIDA.....</td> <td>16,72</td> </tr> </table>	Mano de obra	0,23	Resto de obra y materiales.....	16,49	TOTAL PARTIDA.....	16,72		
Mano de obra	0,23											
Resto de obra y materiales.....	16,49											
TOTAL PARTIDA.....	16,72											

PREZOS DESCOMPOSTOS

CUADRO DE PRECIOS DESCOMPUESTOS

CÓDIGO	CANTIDAD UD	RESUMEN	PRECIO	SUBTOTAL	IMPORTE
		xestión dos mesmos (incluído noutra partida). Man de Obra incluída.			
U01AA007	2,000 h	Oficial primera	15,50	31,00	
U01AA010	3,500 h	Peón especializado	15,15	53,03	
U37HA005	1,000 ud	Rejilla de fundición	35,62	35,62	
A02FA500	1,000 m ³	HORMIGÓN HM-20/P/20/I CENTRAL	70,88	70,88	
MAT.09	1,000 ud	Imbornal 550x300xh500 horm pref	61,34	61,34	
%CI	3,000 %	Costes indirectos(s/total)	251,90	7,56	
		Mano de obra.....			84,03
		Materiales.....			167,84
		Otros.....			7,56
		TOTAL PARTIDA.....			259,43
Asciende el precio total de la partida a la mencionada cantidad de DOSCIENTOS CINCUENTA Y NUEVE EUROS con CUARENTA Y TRES CÉNTIMOS					
01.04	ml	CANALIZACIÓN PLUVIAIS D250 SN4			
		ml. Realización da canalización de saneamento de augas pluviais, incluíndo obra civil, consistente en:			
		-Realización de gabia para realización de canalización de saneamento de augas pluviais, segundo documentación gráfica adxunta, profundidade mínima de gabia de 1,10 m, incluíndo retirada do material existente, carga e transporte a calquer distancia, dos produtos sobrantes a vertedoiro			
		-Subministro e colocación de tubería de PVC SN4 DN 250 mm, lisa ou corrugada, con unión mediante xunta elástica			
		-Banda de sinalización normalizada			
		i/p.p. de custes indirectos, escavación por medios mecánicos (o manuais), transporte de residuos (RCD) a vertedoiro autorizado, e xestión dos mesmos (incluído noutra partida). Man de Obra incluída.			
U01AA007	0,200 h	Oficial primera	15,50	3,10	
U01AA010	0,200 h	Peón especializado	15,15	3,03	
U37SE210	1,000 m	Tubería PVC SN4 250 mm	13,47	13,47	
A02FA500	0,010 m ³	HORMIGÓN HM-20/P/20/I CENTRAL	70,88	0,71	
D02HF105	0,100 m ³	EXC. MECÁNICA ZANJAS INSTAL. TERRENO FLOJO	8,95	0,90	
U%10	2,000 %	Accesorios y otros gastos	19,60	0,39	
%CI	3,000 %	Costes indirectos(s/total)	21,60	0,65	
		Mano de obra.....			6,59
		Materiales.....			14,59
		Otros.....			1,07
		TOTAL PARTIDA.....			22,25
Asciende el precio total de la partida a la mencionada cantidad de VEINTIDOS EUROS con VEINTICINCO CÉNTIMOS					
01.05	ud	POZO DE REGISTRO D=1,0 H<2,0 m			
		ud. Pozo de rexistro para saneamento, de D1,00 x H<2,0 m de dimensións interiores, realizada mediante aneis de formigón prefabricado, con aro e redución a D60 cm, excéntrica, sobre base realizada mediante soleira de formigón en masa, HM-20/P/20, 20 N/mm ² , lixeiramente armada, incluso pates (4-6 uds) e tapa articulada con marco, que cumpren a norma UNE EN 124 D400, soleira con tubería a media cana para evitar resaltes e atrancos, e xuntas entre aneis para selar a unión, i/p.p. de custes indirectos, escavación por medios mecánicos (o manuais), transporte de residuos (RCD) a vertedoiro autorizado, e xestión dos mesmos (incluído noutra partida). Man de Obra incluída.			
U01AA007	6,000 h	Oficial primera	15,50	93,00	
U01AA010	8,000 h	Peón especializado	15,15	121,20	
U05DC001	2,000 ud	Anillo pozo hormigón D=100 h=50/100	45,60	91,20	
U37UA050	1,000 ud	Cono asimétrico D=100 H=60	52,71	52,71	
U05DC020	4,000 ud	Pate 16x33 cm D=2,5 mm	8,68	34,72	
U05DC015	1,000 ud	Cerco y tapa de fundición EN124 D400	110,25	110,25	
A02FA500	0,200 m ³	HORMIGÓN HM-20/P/20/I CENTRAL	70,88	14,18	
U37OE001	0,100 h	Grúa automovil	24,05	2,41	
%CI	3,000 %	Costes indirectos(s/total)	519,70	15,59	

CUADRO DE PRECIOS DESCOMPUESTOS

CÓDIGO	CANTIDAD UD	RESUMEN	PRECIO	SUBTOTAL	IMPORTE
					Materiales..... 4,02
					Otros..... 0,18
					TOTAL PARTIDA..... 6,05
Asciende el precio total de la partida a la mencionada cantidad de SEIS EUROS con CINCO CÉNTIMOS					
01.08	u	ARQUETA 40x40x60 cm PASO/DERIVACIÓN			
		Ud. Arqueta 40x40x60 cm, para paso, derivación ou toma de terra, i/escavación, arqueta prefabricada de formigón, asentada con formigó en masa. Inclúese cerco e tapa cuadrada, de dimensións 40x40 cm, en fundición, preferiblemente articulada, cumprindo a norma UNE EN 124 D400, salvo B125 se está en beirarrúa. Completamente rematada. i/p.p. de custes indirectos, escavación por medios mecánicos (o manuais), transporte de residuos (RCD) a vertedoiro autorizado, e xestión dos mesmos. Man de Obra incluída.			
O010A090	0,850 h	Cuadrilla A	30,65	26,05	
M05RN020	0,150 h.	Retrocargadora neumáticos 75 CV	35,00	5,25	
P27SA110	1,000 u	Cerco 40x40 cm. y tapa fundición UNE EN 124 D400	71,05	71,05	
P01HM010	0,100 m3	Hormigón HM-20/P/20/l central	78,95	7,90	
P01LT020	1,000 m2	Arqueta prefabricada formigón 0,4 x 0,4 x 0,6	53,60	53,60	
P01MC045	0,056 %	Accesorios y otros gastos	5,00	0,28	
%CI	3,000 %	Costes indirectos(s/total)	164,10	4,92	
					Mano de obra..... 26,05
					Maquinaria..... 5,25
					Materiales..... 132,83
					Otros..... 4,92
					TOTAL PARTIDA..... 169,05
Asciende el precio total de la partida a la mencionada cantidad de CIENTO SESENTA Y NUEVE EUROS con CINCO CÉNTIMOS					
01.09	u	CIMENTACIÓN P/COLUMNA 5 m			
		Ud. Cimentación para columna de alumado exterior, de 5 m de altura de dimensiones 80x80x80 cm, en formigón HA-25/P/40/IIa, i/escavación, pernos de ancoraxe de 50 cm de lonxitude e tubería de polietileno ou PVC de 90mm de diámetroata a arqueta. i/p.p. de custes indirectos, escavación por medios mecánicos (o manuais), transporte de residuos (RCD) a vertedoiro autorizado, e xestión dos mesmos. Man de Obra incluída.			
O010A030	1,000 h	Oficial primera	15,50	15,50	
O010A050	1,000 h.	Ayudante	15,15	15,15	
P27SA020	1,000 u	Codo PVC 90º DN=100 mm.	7,00	7,00	
P27SA050	4,000 u	Perno anclaje D=2,0 cm. L=70 cm.	3,15	12,60	
P01HA021	0,640 m3	Hormigón HA-25/P/40/IIa central	78,93	50,52	
M05RN020	0,100 h.	Retrocargadora neumáticos 75 CV	35,00	3,50	
%CI	3,000 %	Costes indirectos(s/total)	104,30	3,13	
					Mano de obra..... 30,65
					Maquinaria..... 3,50
					Materiales..... 70,12
					Otros..... 3,13
					TOTAL PARTIDA..... 107,40
Asciende el precio total de la partida a la mencionada cantidad de CIENTO SIETE EUROS con CUARENTA CÉNTIMOS					
01.10	u	COLUMNA A.P. 5 m			
		Ud. Columna de 5 m de altura, composto polos seguintes elementos: columna de chapa de acero lacada en negro segundo normativa existente, provisto de caixa de conexión e protección, condutor interior 3G2,5 mm2 0,6/1 kV, p.p. pica de terra, montado e conxionado. Inclúese p.p. de medios de seguridade e saúde segundo Estudio Básico de Seguridade e Saúde, e Plan de Seguridade e Saúde realizado a partir do mesmo. i/p.p. de custes indirectos, escavación por medios mecánicos (o manuais), transporte de residuos (RCD) a vertedoiro autorizado, e xestión dos mesmos. Man de Obra incluída.			

CUADRO DE PRECIOS DESCOMPUESTOS

CÓDIGO	CANTIDAD UD	RESUMEN	PRECIO	SUBTOTAL	IMPORTE
		da.			
U01AA007	0,750 h	Oficial primera	15,50	11,63	
U01AA011	0,750 h	Peón suelto	15,15	11,36	
P16AK090	1,000 u	Columna 5 m lacada	326,40	326,40	
P15GK110	1,000 u	Caja conexión con fusibles	5,91	5,91	
P15AE020	11,000 m	Multicond. ais. RV-k 0,6-1kV 3x2,5 mm ² Cu	2,84	31,24	
P15EB010	1,000 m	Conduc cobre desnudo 35 mm ²	3,66	3,66	
P15EA010	0,500 u	Pica de t.t. 150/14,3 Fe+Cu	19,18	9,59	
P01DW090	1,000 u	Pequeno material	1,35	1,35	
M02GE010	0,200 h	Grúa telescópica autoprop. 20 t	58,11	11,62	
U%10	2,000 %	Accesorios y otros gastos	23,00	0,46	
%CI	3,000 %	Costes indirectos(s/total)	413,20	12,40	

Mano de obra.....	22,99
Maquinaria.....	11,62
Materiales.....	378,15
Otros.....	12,86
TOTAL PARTIDA.....	425,62

Asciende el precio total de la partida a la mencionada cantidad de CUATROCIENTOS VEINTICINCO EUROS con SESENTA Y DOS CÉNTIMOS

01.11	u	LUMINARIA LED SOLITEC VIALIA LIRA 40W			
		Ud. Subministro e instalación de luminaria LED para alumeado público, SOLITEC VIALIA LIRA 40W, de características mínimas Clase I, IP-66, IK-08; dotada de LED de 40W de potencia nominal, marca SOLITEC modelo VIALIA LIRA (ou similar), fluxo luminoso mínimo 4.800 lúmenes, temperatura de cor 4.000 K, IRC/RA >0,7, FHSinst < 1%, regulable sen liña de mando, vida útil L80B10 >50.000 h, protección contra sobretensións de tipo 3 (10 kV) segundo definición de norma UNE-EN 61643-11, conexión con rede de terras existente,... Luminaria pechada, con carcasa e marco de aluminio, con inclinación regulable e posibilidade de montaxe en poste/brazo lateral ou columna vertical, D60 mm, e aloxamento de equipo. Totalmente instalada e lista para o seu correcto funcionamento, incluíndo p.p. de accesorios, conexións, montaxe de las nuevas luminarias, fixación e conexiónado eléctrico e mecánico, e desmontaxe de elementos que queden fóra de uso. i/p.p. de custes indirectos, transporte de residuos (RCD) a vertedoiro autorizado, e xestión dos mesmos. Man de Obra incluída.			
O010B200	1,000 h	Oficial 1ª electricista	15,50	15,50	
P16AI050-L4	1,000 u	Lum.alum.viario alum.orn,LED40W	320,00	320,00	
P01DW090-2	1,000 u	Pequeno material	12,30	12,30	
%CI	3,000 %	Costes indirectos(s/total)	347,80	10,43	

Mano de obra.....	15,50
Materiales.....	332,30
Otros.....	10,43
TOTAL PARTIDA.....	358,23

Asciende el precio total de la partida a la mencionada cantidad de TRESCIENTOS CINCUENTA Y OCHO EUROS con VEINTITRES CÉNTIMOS

CUADRO DE PRECIOS DESCOMPUESTOS

CÓDIGO	CANTIDAD UD	RESUMEN	PRECIO	SUBTOTAL	IMPORTE
CAPÍTULO 02 MELLORAS ZONA 2					
02.01	ml	CANALIZACIÓN SOTERRADA ALUMEADO PÚBLICO ml. Realización da canalización de alumeado público, incluíndo obra civil, consistente en: -Realización de gabiá para realización de canalización de alumeado público, segundo documentación gráfica adxunta, profundidade mínima de gabiá de 0,70 m, 0,30 de largo, incluíndo retirada do material existente, carga e transporte a calquer distancia, dos produtos sobrantes a vertedoiro. -Subministro e colocación de dous tubos de diámetro 90 mm, s/ REBT 02, UNE 50086-2-4, 450 N. -Banda de sinalización normalizada -Guía de tiro mediante corda plástica de 6 mm de diámetro e carga de rotura 150 kg Inclúe p.p. de arquetas paraderivación de 0,40 x 0,40 x 0,60 m de dimensións interiores, de formigón prefabricado, e tapa articulada (preferentemente) con marco, que cumpren a norma UNE EN 124 D400-C250-B125 segundo a situación i/p.p. de custes indirectos, escavación por medios mecánicos (o manuais), transporte de residuos (RCD) a vertedoiro autorizado, e xestión dos mesmos. Man de Obra incluída.			
U01AA007	0,070 h	Oficial primeira	15,50	1,09	
U01AA011	0,070 h	Peón suelto	15,15	1,06	
U39GK010	2,000 m	Tubo PVC corrugado D=90 mm	1,40	2,80	
U39CA001	0,020 t	Arena amarilla	2,80	0,06	
D02HF105	0,060 m ³	EXC. MECÁNICA ZANJAS INSTAL. TERRENO FLOJO	8,95	0,54	
D36YA020	0,020 ud	ARQUETA DE DERIVACIÓN	90,58	1,81	
U%10	2,000 %	Accesorios y otros gastos	5,00	0,10	
%CI	3,000 %	Costes indirectos(s/total)	7,50	0,23	
			Mano de obra.....		3,15
			Materiales.....		4,14
			Otros.....		0,40
			TOTAL PARTIDA.....		7,69
Asciende el precio total de la partida a la mencionada cantidad de SIETE EUROS con SESENTA Y NUEVE CÉNTIMOS					
02.02	m	CABLE RV-K 1x2x6+TT16 mm2 - Cu i/ POSTA A TERRA ml. Subministro e instalación de condutor de cobre con illamento 0,6/1 kV para redes soterradas de baixa tensión, de 6 mm2 de sección de condutor de fase e neturo, e condutor de protección, designación RV-K 1x2x6 mm2 0,6/1 kV + TT 16 mm2. Inclúe condutor de terra, de 16 mm2, de cobre, con illamento 450/750V, e picas de cobre cada 3 luminarias aprox (na primeira, na última, nas derivacións ou cada 5 luminarias, segundo REBT-02). Totalmente instalado dende cadro de mando e protección a luminarias, incluíndo p.p. de accesorios, fixacións, empalmes, conexións e demais elementos precisos. Totalmente instalado e probado. Inclúese p.p. de medios de seguridade e saúde segundo Estudio Básico de Seguridade e Saúde, e Plan de Seguridade e Saúde realizado a partir do mesmo, i/p.p. de custes indirectos, transporte de residuos (RCD) a vertedoiro autorizado, e xestión dos mesmos. Man de Obra incluída.			
O01OB200	0,060 h	Oficial 1ª electricista	15,50	0,93	
O01OB210	0,060 h	Oficial 2ª electricista	15,30	0,92	
P15AL010	1,000 m	Cond.aísla. RV-K Cu 4 x 1 x 6 + TT 1x16 mm2	2,67	2,67	
P01DW090	1,000 u	Pequeno material	1,35	1,35	
%CI	3,000 %	Costes indirectos(s/total)	5,90	0,18	
			Mano de obra.....		1,85
			Materiales.....		4,02
			Otros.....		0,18
			TOTAL PARTIDA.....		6,05
Asciende el precio total de la partida a la mencionada cantidad de SEIS EUROS con CINCO CÉNTIMOS					
02.03	u	ARQUETA 40x40x60 cm PASO/DERIVACIÓN Ud. Arqueta 40x40x60 cm, para paso, derivación ou toma de terra, i/escavación, arqueta			

CUADRO DE PRECIOS DESCOMPUESTOS

CÓDIGO	CANTIDAD UD	RESUMEN	PRECIO	SUBTOTAL	IMPORTE
		prefabricada de formigón, asentada con formigó en masa. Inclúese cerco e tapa cuadrada, de dimensións 40x40 cm, en fundición, preferiblemente articulada, cumprindo a norma UNE EN 124 D400, salvo B125 se está en beirarrúa. Completamente rematada. i/p.p. de custes indirectos, escavación por medios mecánicos (o manuais), transporte de residuos (RCD) a vertedoiro autorizado, e xestión dos mesmos. Man de Obra incluída.			
O010A090	0,850 h	Cuadrilla A	30,65	26,05	
M05RN020	0,150 h.	Retrocargadora neumáticos 75 CV	35,00	5,25	
P27SA110	1,000 u	Cerco 40x40 cm. y tapa fundición UNE EN 124 D400	71,05	71,05	
P01HM010	0,100 m3	Hormigón HM-20/P/20/I central	78,95	7,90	
P01LT020	1,000 m2	Arqueta prefabricada formigón 0,4 x 0,4 x 0,6	53,60	53,60	
P01MC045	0,056 %	Accesorios y otros gastos	5,00	0,28	
%CI	3,000 %	Costes indirectos(s/total)	164,10	4,92	

Mano de obra.....	26,05
Maquinaria.....	5,25
Materiales.....	132,83
Otros.....	4,92
TOTAL PARTIDA.....	169,05

Asciende el precio total de la partida a la mencionada cantidad de CIENTO SESENTA Y NUEVE EUROS con CINCO CÉNTIMOS

02.04	u	CIMENTACIÓN P/COLUMNA 8 m Ud. Cimentación para columna de alumado exterior, de 8 m de altura de dimensiones 80x80x100 cm, en formigón HA-25/P/40/IIa, i/escavación, pernos de ancoraxe de 60 cm de lonxitude e tubería de polietileno ou PVC de 90mm de diámetro ata a arqueta. i/p.p. de custes indirectos, escavación por medios mecánicos (o manuais), transporte de residuos (RCD) a vertedoiro autorizado, e xestión dos mesmos. Man de Obra incluída.			
O010A030	1,200 h	Oficial primera	15,50	18,60	
O010A050	1,200 h.	Ayudante	15,15	18,18	
P27SA020	1,000 u	Codo PVC 90º DN=100 mm.	7,00	7,00	
P27SA050	4,000 u	Perno anclaje D=2,0 cm. L=70 cm.	3,15	12,60	
P01HA021	0,900 m3	Hormigón HA-25/P/40/IIa central	78,93	71,04	
M05RN020	0,100 h.	Retrocargadora neumáticos 75 CV	35,00	3,50	
%CI	3,000 %	Costes indirectos(s/total)	130,90	3,93	

Mano de obra.....	36,78
Maquinaria.....	3,50
Materiales.....	90,64
Otros.....	3,93
TOTAL PARTIDA.....	134,85

Asciende el precio total de la partida a la mencionada cantidad de CIENTO TREINTA Y CUATRO EUROS con OCHENTA Y CINCO CÉNTIMOS

02.05	u	COLUMNA A.P. 8 m Ud. Columna de 8 m de altura, composto polos seguintes elementos: columna de chapa de acero galvanizada, segundo normativa existente, provisto de caixa de conexión e protección, condutor interior 3G2,5 mm2 0,6/1 kV, p.p. pica de terra, montado e conectado. Inclúese p.p. de medios de seguridade e saúde segundo Estudio Básico de Seguridade e Saúde, e Plan de Seguridade e Saúde realizado a partir do mesmo. i/p.p. de custes indirectos, escavación por medios mecánicos (o manuais), transporte de residuos (RCD) a vertedoiro autorizado, e xestión dos mesmos. Man de Obra incluída.			
U01AA007	0,750 h	Oficial primera	15,50	11,63	
U01AA011	0,750 h	Peón suelto	15,15	11,36	
P16AK090A	1,000 u	Columna 5 m lacada	282,00	282,00	
P15GK110	1,000 u	Caja conexión con fusibles	5,91	5,91	
P15AE020	11,000 m	Multicond. ais. RV-k 0,6-1kV 3x2,5 mm2 Cu	2,84	31,24	

CUADRO DE PRECIOS DESCOMPUESTOS

CÓDIGO	CANTIDAD UD	RESUMEN	PRECIO	SUBTOTAL	IMPORTE
P15EB010	1,000 m	Conduc cobre desnudo 35 mm2	3,66	3,66	
P15EA010	0,500 u	Pica de t.t. 150/14,3 Fe+Cu	19,18	9,59	
P01DW090	1,000 u	Pequeno material	1,35	1,35	
M02GE010	0,200 h	Grúa telescópica autoprop. 20 t	58,11	11,62	
U%10	2,000 %	Accesorios y otros gastos	23,00	0,46	
%CI	3,000 %	Costes indirectos(s/total)	368,80	11,06	

Mano de obra.....	22,99
Maquinaria.....	11,62
Materiales.....	333,75
Otros.....	11,52
TOTAL PARTIDA.....	379,88

Asciende el precio total de la partida a la mencionada cantidad de TRESCIENTOS SETENTA Y NUEVE EUROS con OCHENTA Y OCHO CÉNTIMOS

02.06	u	LUMINARIA LED SOLITEC NAVIA 60W Ud. Subministro e instalación de luminaria LED para alumado público, SOLITEC NAVIA 60W, de características mínimas Clase I, IP-66, IK-08; dotada de LED de 60W de potencia nominal, marca SOLITEC modelo NAVIA (ou similar), fluxo luminoso mínimo 7.200 lúmenes, temperatura de cor 4.000 K, IRC/RA >0,7, FHSinst < 1%, regulable sen liña de mando, vida útil L80B10 >50.000 h, protección contra sobretensiones de tipo 3 (10 kV) segundo definición de norma UNE-EN 61643-11, conexión con rede de terras existente,... Luminaria pechada, con carcasa e marco de aluminio, con inclinación regulable e posibilidade de montaxe en poste/brazo lateral ou columna vertical, D60 mm, e aloxamento de equipo. Totalmente instalada e lista para o seu correcto funcionamento, incluíndo p.p. de accesorios, conexións, montaxe de las nuevas luminarias, fixación e conexiónado eléctrico e mecánico, e desmontaxe de elementos que queden fóra de uso. i/p.p. de custes indirectos, transporte de residuos (RCD) a vertedoiro autorizado, e xestión dos mesmos. Man de Obra incluída.			
O01OB200	1,000 h	Oficial 1ª electricista	15,50	15,50	
P16AI050-L5	1,000 u	Lum.alum.viario LED 60W	260,00	260,00	
P01DW090-2	1,000 u	Pequeno material	12,30	12,30	
%CI	3,000 %	Costes indirectos(s/total)	287,80	8,63	

Mano de obra.....	15,50
Materiales.....	272,30
Otros.....	8,63
TOTAL PARTIDA.....	296,43

Asciende el precio total de la partida a la mencionada cantidad de DOSCIENTOS NOVENTA Y SEIS EUROS con CUARENTA Y TRES CÉNTIMOS

MEDICIONES Y PRESUPUESTO

Código	Descripción	Uds	Longitud	Anchura	Altura	Parciales	Totales	Precio	Importe
1	MELLORAS ZONA 1								
1.01	ZAHORRA m3. Subministro de zahorra e realización de base granular de zahorra de canteira, fuso Z1, posta en obra, transportada, estendida e compactada, unha capa de 30 cm de espesor, incluíndo recheo adicional de ocós existentes, ... Inluíndo transporte e vertido, estendida e perfilada con motoniveladora, e compactada ata a densidade máxima esixida do 100% do Ensaio Próctor Normal ou 96% do Ensaio Próctor Modificado. i/p.p. de custes indirectos, escavación por medios mecánicos (o manuais), transporte de residuos (RCD) a vertedoiro autorizado, e xestión dos mesmos (incluído noutra partida). Man de Obra incluída.	1	457,00		0,10	45,70			
							45,700	16,72	764,10
1.02	PAVEMENTO CALZADA HA-25 2#150x150x8 20 cm FORMIGÓN LAVADO m ² . Pavemento de calzada realizado a base de soleira de 20 cm de espesor, realizada con formigón armado HA-25/P/20/IIa N/mm ² , tamaño máximo do árido 20 mm elaborado en central, i/vertido, colocación e armado con mallazo electrosoldado 2#150x150x8 mm de aceiro B500S, sobre 5 cm de grava miúda ou zahorra de regularización, compactada, incluso p.p. de elaboración, vertido, vibrado e curado, xuntas, aserrado das mesmas e acabado lavado, segundo EHE-08, i/p.p. de custes indirectos, escavación por medios mecánicos (o manuais), transporte de residuos (RCD) a vertedoiro autorizado, e xestión dos mesmos. Man de Obra incluída. Inclúese p.p. de levantamento de tapas de arquetas.	1	457,00			457,00			
							457,000	31,18	14.249,26
1.03	SUMIDOIRO PARA CALZADA 30x55 cm ud. Subministro e colocación de imbornal/sumidoiro de de calzada, prefabricado de formigón para recollida de pluviais, de 30x55cm y 50 cm de profundidade, con sifón, asentado con formigón HM-20 N/mm ² , con saída para tubo de diámetro 160/200 mm, con reixa de fundición, de 300x500x30 mm sobre marco, articulada, cumprindo a norma UNE EN 124, clase D-400 se poden pasar vehículos sobre as mesmas ou clase C-250 se non poden pasar vehículos salvo puntualmente, i/p.p. de custes indirectos, escavación por medios mecánicos (o manuais), transporte de residuos (RCD) a vertedoiro autorizado, e xestión dos mesmos (incluído noutra partida). Man de Obra incluída.	8				8,00			
							8,000	259,43	2.075,44
1.04	CANALIZACIÓN PLUVIAIS D250 SN4 ml. Realización da canalización de saneamento de augas pluviais, incluíndo obra civil, consistente en: -Realización de gabia para realización de canalización de saneamento de augas pluviais, segundo documentación gráfica adxunta, profundidade mínima de gabia de 1,10 m, incluíndo retirada do material existente, carga e transporte a calquer distancia, dos produtos sobrantes a vertedoiro -Subministro e colocación de tubería de PVC SN4 DN 250 mm, lisa ou corrugada, con unión mediante xunta elástica -Banda de sinalización normalizada i/p.p. de custes indirectos, escavación por medios mecánicos (o manuais), transporte de residuos (RCD) a vertedoiro autorizado, e xestión dos mesmos (incluído noutra partida). Man de Obra incluída.	1	73,00			73,00			
							73,000	22,25	1.624,25
1.05	POZO DE REGISTRO D=1,0 H< 2,0 m ud. Pozo de rexistro para saneamento, de D1,00 x H<2,0 m de dimensións interiores, realizada mediante aneis de formigón prefabricado, con aro e redución a D60 cm, excéntrica, sobre base realizada mediante soleira de formigón en masa, HM-20/P/20, 20 N/mm ² , lixeiramente armada, incluso pates (4-6 uds) e tapa articulada con marco, que cumpren a norma UNE EN 124 D400, soleira con tubería a								

MEDICIONES Y PRESUPUESTO

Código	Descripción	Uds	Longitud	Anchura	Altura	Parciales	Totales	Precio	Importe
	media cana para evitar resaltes e atrancos, e xuntas entre aneis para selar a unión, i/p.p. de custes indirectos, escavación por medios mecánicos (o manuais), transporte de residuos (RCD) a vertedoiro autorizado, e xestión dos mesmos (incluído noutra partida). Man de Obra incluída.	2				2,00			
1.06	CANALIZACIÓN SOTERRADA ALUMEADO PÚBLICO ml. Realización da canalización de alumeado público, incluíndo obra civil, consistente en: -Realización de gabia para realización de canalización de alumeado público, segundo documentación gráfica adxunta, profundidade mínima de gabia de 0,70 m, 0,30 de largo, incluíndo retirada do material existente, carga e transporte a calquer distancia, dos produtos sobrantes a vertedoiro. -Subministro e colocación de dous tubos de diámetro 90 mm, s/ REBT 02, UNE 50086-2-4, 450 N. -Banda de sinalización normalizada -Guía de tiro mediante corda plástica de 6 mm de diámetro e carga de rotura 150 kg Inclúe p.p. de arquetas paraderivación de 0,40 x 0,40 x 0,60 m de dimensións interiores, de formigón prefabricado, e tapa articulada (preferentemente) con marco, que cumpren a norma UNE EN 124 D400-C250-B125 segundo a situación i/p.p. de custes indirectos, escavación por medios mecánicos (o manuais), transporte de residuos (RCD) a vertedoiro autorizado, e xestión dos mesmos. Man de Obra incluída.			ud			2,000	535,26	1.070,52
		1	40,00			40,00			
1.07	CABLE RV-K 1x2x6+TT16 mm2 - Cu i/ POSTA A TERRA ml. Subministro e instalación de condutor de cobre con illamento 0,6/1 kV para redes soterradas de baixa tensión, de 6 mm2 de sección de condutor de fase e neturo, e condutor de protección, designación RV-K 1x2x6 mm2 0,6/1 kV + TT 16 mm2. Inclúe condutor de terra, de 16 mm2, de cobre, con illamento 450/750V, e picas de cobre cada 3 luminarias aprox (na primeira, na última, nas derivacións ou cada 5 luminarias, segundo REBT-02). Totalmente instalado dende cadro de mando e protección a luminarias, incluíndo p.p. de accesorios, fixacións, empalmes, conexións e demais elementos precisos. Totalmente instalado e probado. Inclúese p.p. de medios de seguridade e saúde segundo Estudio Básico de Seguridade e Saúde, e Plan de Seguridade e Saúde realizado a partir do mesmo, i/p.p. de custes indirectos, transporte de residuos (RCD) a vertedoiro autorizado, e xestión dos mesmos. Man de Obra incluída.			ml			40,000	7,69	307,60
		1	40			40			
1.08	ARQUETA 40x40x60 cm PASO/DERIVACIÓN Ud. Arqueta 40x40x60 cm, para paso, derivación ou toma de terra, i/escavación, arqueta prefabricada de formigón, asentada con formigón en masa. Inclúese cerco e tapa cuadrada, de dimensións 40x40 cm, en fundición, preferiblemente articulada, cumprindo a norma UNE EN 124 D400, salvo B125 se está en beirarrúa. Completamente rematada. i/p.p. de custes indirectos, escavación por medios mecánicos (o manuais), transporte de residuos (RCD) a vertedoiro autorizado, e xestión dos mesmos. Man de Obra incluída.			m			40,000	6,05	242,00
		3				3			
1.09	CIMENTACIÓN P/COLUMNA 5 m Ud. Cimentación para columna de alumeado exterior, de 5 m de altura de dimensións 80x80x80 cm, en formigón HA-25/P/40/IIa, i/escavación, pernos de ancoraxe de 50 cm de lonxitude e tubería de polietileno ou PVC de 90mm de diámetrooata a arqueta. i/p.p. de custes indirectos, escavación por medios mecánicos (o manuais), transporte de residuos (RCD) a vertedoiro autorizado, e xestión dos mesmos. Man de Obra incluída.			u			3,000	169,05	507,15

MEDICIONES Y PRESUPUESTO

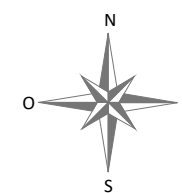
Código	Descripción	Uds	Longitud	Anchura	Altura	Parciales	Totales	Precio	Importe
		2				2			
				u			2,000	107,40	214,80
1.10	COLUMNA A.P. 5 m Ud. Columna de 5 m de altura, composto polos seguintes elementos: columna de chapa de acero lacada en negro segundo normativa existente, provisto de caixa de conexión e protección, condutor interior 3G2,5 mm ² 0,6/1 kV, p.p. pica de terra, montado e conxionado. Inclúese p.p. de medios de seguridade e saúde segundo Estudio Básico de Seguridade e Saúde, e Plan de Seguridade e Saúde realizado a partir do mesmo. i/p.p. de custes indirectos, escavación por medios mecánicos (o manuais), transporte de residuos (RCD) a vertedoiro autorizado, e xestión dos mesmos. Man de Obra incluída.	2				2			
				u			2,000	425,62	851,24
1.11	LUMINARIA LED SOLITEC VIALIA LIRA 40W Ud. Subministro e instalación de luminaria LED para alumeado público, SOLITEC VIALIA LIRA 40W, de características mínimas Clase I, IP-66, IK-08; dotada de LED de 40W de potencia nominal, marca SOLITEC modelo VIALIA LIRA (ou similar), fluxo luminoso mínimo 4.800 lúmenes, temperatura de cor 4.000 K, IRC/RA >0,7, FHSinst < 1%, regulable sen liña de mando, vida útil L80B10 >50.000 h, protección contra sobretensións de tipo 3 (10 kV) segundo definición de norma UNE-EN 61643-11, conexión con rede de terras existente,... Luminaria pechada, con carcasa e marco de aluminio, con inclinación regulable e posibilidade de montaxe en poste/brazo lateral ou columna vertical, D60 mm, e aloxamento de equipo. Totalmente instalada e lista para o seu correcto funcionamento, incluíndo p.p. de accesorios, conexións, montaxe de las nuevas luminarias, fixación e conxionado eléctrico e mecánico, e desmontaxe de elementos que queden fóra de uso. i/p.p. de custes indirectos, transporte de residuos (RCD) a vertedoiro autorizado, e xestión dos mesmos. Man de Obra incluída.	2				2			
				u			2,000	358,23	716,46
TOTAL CAPÍTULO 1.....								22.622,82	

MEDICIONES Y PRESUPUESTO

Código	Descripción	Uds	Longitud	Anchura	Altura	Parciales	Totales	Precio	Importe
2	MELLORAS ZONA 2								
2.01	CANALIZACIÓN SOTERRADA ALUMEADO PÚBLICO								
	ml. Realización da canalización de alumeado público, incluíndo obra civil, consistente en: -Realización de gabiá para realización de canalización de alumeado público, segundo documentación gráfica adxunta, profundidade mínima de gabiá de 0,70 m, 0,30 de largo, incluíndo retirada do material existente, carga e transporte a calquer distancia, dos produtos sobrantes a vertedoiro. -Subministro e colocación de dous tubos de diámetro 90 mm, s/ REBT 02, UNE 50086-2-4, 450 N. -Banda de sinalización normalizada -Guía de tiro mediante corda plástica de 6 mm de diámetro e carga de rotura 150 kg Inclúe p.p. de arquetas paraderivación de 0,40 x 0,40 x 0,60 m de dimensións interiores, de formigón prefabricado, e tapa articulada (preferentemente) con marco, que cumpren a norma UNE EN 124 D400-C250-B125 segundo a situación i/p.p. de custes indirectos, escavación por medios mecánicos (o manuais), transporte de residuos (RCD) a vertedoiro autorizado, e xestión dos mesmos. Man de Obra incluída.	1	25,00			25,00			
				ml			25,000	7,69	192,25
2.02	CABLE RV-K 1x2x6+TT16 mm2 - Cu i/ POSTA A TERRA								
	ml. Subministro e instalación de condutor de cobre con illamento 0,6/1 kV para redes soterradas de baixa tensión, de 6 mm2 de sección de condutor de fase e neturo, e condutor de protección, designación RV-K 1x2x6 mm2 0,6/1 kV + TT 16 mm2. Inclúe condutor de terra, de 16 mm2, de cobre, con illamento 450/750V, e picas de cobre cada 3 luminarias aprox (na primeira, na última, nas derivacións ou cada 5 luminarias, segundo REBT-02). Totalmente instalado dende cadro de mando e protección a luminarias, incluíndo p.p. de accesorios, fixacións, empalmes, conexións e demais elementos precisos. Totalmente instalado e probado. Inclúese p.p. de medios de seguridade e saúde segundo Estudio Básico de Seguridade e Saúde, e Plan de Seguridade e Saúde realizado a partir do mesmo, i/p.p. de custes indirectos, transporte de residuos (RCD) a vertedoiro autorizado, e xestión dos mesmos. Man de Obra incluída.	1	25			25			
				m			25,000	6,05	151,25
2.03	ARQUETA 40x40x60 cm PASO/DERIVACIÓN								
	Ud. Arqueta 40x40x60 cm, para paso, derivación ou toma de terra, i/escavación, arqueta prefabricada de formigón, asentada con formigó en masa. Inclúese cerco e tapa cuadrada, de dimensións 40x40 cm, en fundición, preferiblemente articulada, cumprindo a norma UNE EN 124 D400, salvo B125 se está en beirarrúa. Completamente rematada. i/p.p. de custes indirectos, escavación por medios mecánicos (o manuais), transporte de residuos (RCD) a vertedoiro autorizado, e xestión dos mesmos. Man de Obra incluída.	1				1			
				u			1,000	169,05	169,05
2.04	CIMENTACIÓN P/COLUMNA 8 m								
	Ud. Cimentación para columna de alumeado exterior, de 8 m de altura de dimensións 80x80x100 cm, en formigón HA-25/P/40/IIa, i/escavación, pernos de anclaxe de 60 cm de lonxitude e tubería de polietileno ou PVC de 90mm de diámetro ata a arqueta. i/p.p. de custes indirectos, escavación por medios mecánicos (o manuais), transporte de residuos (RCD) a vertedoiro autorizado, e xestión dos mesmos. Man de Obra incluída.	1				1			
				u			1,000	134,85	134,85
2.05	COLUMNA A.P. 8 m								

MEDICIONES Y PRESUPUESTO

Código	Descripción	Uds	Longitud	Anchura	Altura	Parciales	Totales	Precio	Importe
	<p>Ud. Columna de 8 m de altura, composto polos seguintes elementos: columna de chapa de acero galvanizada, segundo normativa existente, provisto de caixa de conexión e protección, condutor interior 3G2,5 mm² 0,6/1 kV, p.p. pica de terra, montado e conxionado.</p> <p>Inclúese p.p. de medios de seguridade e saúde segundo Estudio Básico de Seguridade e Saúde, e Plan de Seguridade e Saúde realizado a partir do mesmo.</p> <p>i/p.p. de custes indirectos, escavación por medios mecánicos (o manuais), transporte de residuos (RCD) a vertedoiro autorizado, e xestión dos mesmos. Man de Obra incluída.</p>	1				1			
				u			1,000	379,88	379,88
2.06	LUMINARIA LED SOLITEC NAVIA 60W								
	<p>Ud. Subministro e instalación de luminaria LED para alumeadado público, SOLITEC NAVIA 60W, de características mínimas Clase I, IP-66, IK-08; dotada de LED de 60W de potencia nominal, marca SOLITEC modelo NAVIA (ou similar), fluxo luminoso mínimo 7.200 lúmenes, temperatura de cor 4.000 K, IRC/RA >0,7, FHSinst < 1%, regulable sen liña de mando, vida útil L80B10 >50.000 h, protección contra sobretensións de tipo 3 (10 kV) segundo definición de norma UNE-EN 61643-11, conexión con rede de terras existente,... Luminaria pechada, con carcasa e marco de aluminio, con inclinación regulable e posibilidade de montaxe en poste/brazo lateral ou columna vertical, D60 mm, e aloxamento de equipo. Totalmente instalada e lista para o seu correcto funcionamento, incluíndo p.p. de accesorios, conexións, montaxe de las nuevas luminarias, fixación e conxionado eléctrico e mecánico, e desmontaxe de elementos que queden fóra de uso.</p> <p>i/p.p. de custes indirectos, transporte de residuos (RCD) a vertedoiro autorizado, e xestión dos mesmos. Man de Obra incluída.</p>	1				1			
				u			1,000	296,43	296,43
TOTAL CAPÍTULO 2.....									1.323,71

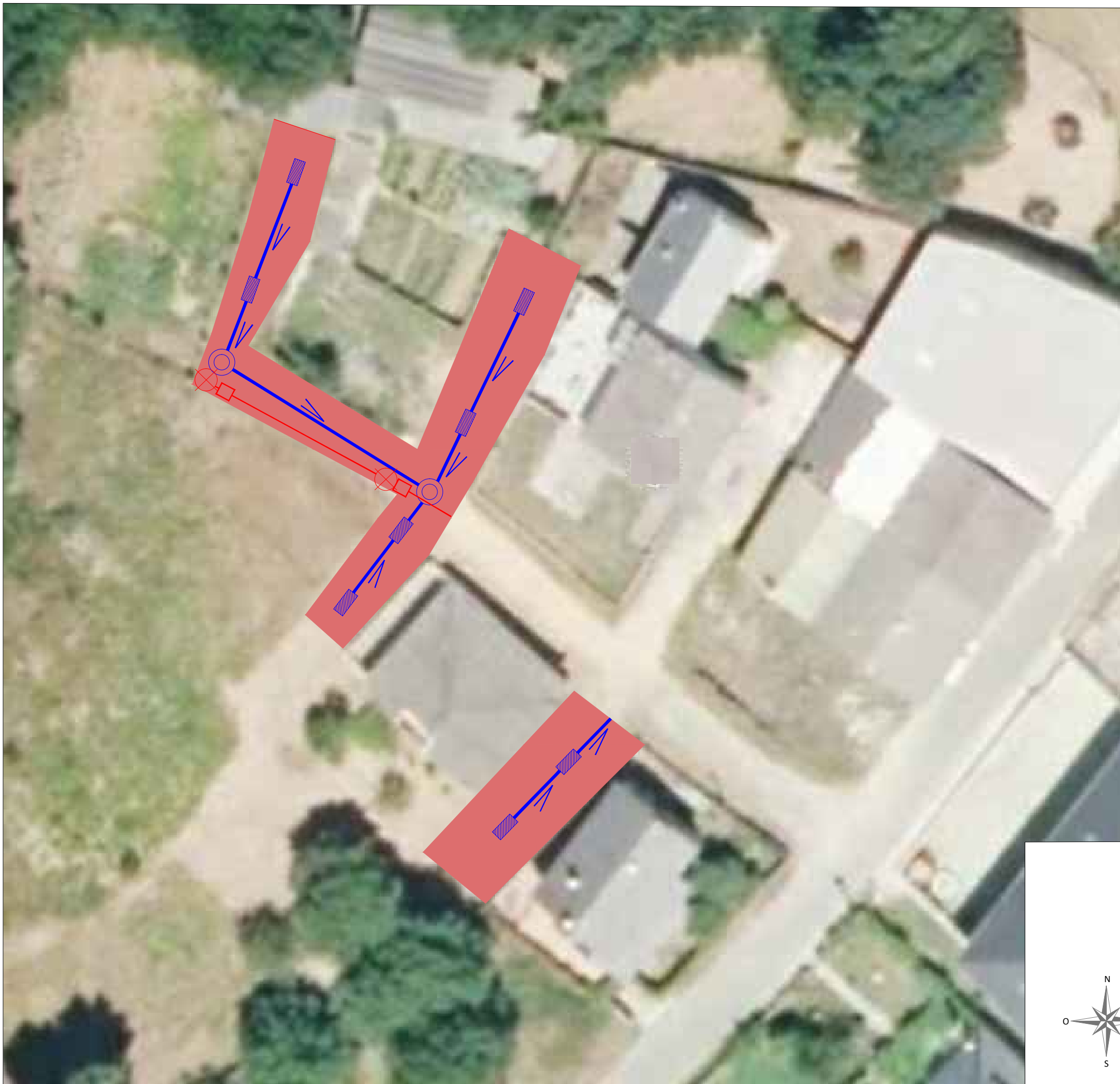


**MELLORAS PROPOSTAS
OBRAS DE REAFIRMADO E MELLORAS DAS INSTALACIÓNS
DAS RÚAS BARREIRO, DO CASTAÑO E CASTRO**

Plano: Estado actual. Melloras Rúa Castaño
 Titular : Concello de Portomarín
 Situación: Rúa Barreiro, Rúa do Castaño e Rúa Castro
 Portomarín (Lugo)



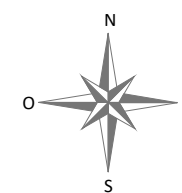
Código
P-952
Escala
1:150-A1
1:300-A3
Fecha
11/02/19
Plano nº
1



LEENDA - Red separativa de pluviais e residuais	
	TUBERÍA SANEAMENTO DE PLUVIAIS Ø 250 mm PVC
	SUMIDEIRO PLUVIAIS
	POZO REXISTRO PLUVIAIS

LEYENDA - ESTADO PROYECTADO	
	LUMINARIA TIPO 1 CON COLUMNA DE 5M
	LINEA DE ALIMENTACIÓN 2 X 1 X 6 + TT 16 mm ²
	ARQUETA DE REGISTRO

Hormigonado de Pavimento



**MELLORAS PROPOSTAS
OBRAS DE REAFIRMADO E MELLORAS DAS INSTALACIÓNS
DAS RÚAS BARREIRO, DO CASTAÑO E CASTRO**

Plano: Estado modificado. Melloras Rúa Castaño	Código: P-952
Titular: Concello de Portomarín	Escala: 1:150-A1 1:300-A3
Situación: Rúa Barreiro, Rúa do Castaño e Rúa Castro Portomarín (Lugo)	Fecha: 11/02/19
	Plano nº 2
<small>Fdo.: ALFONSO FERNÁNDEZ LOSADA INGENIERO INDUSTRIAL - Colección nº 1.184-15.011 Galicia - O.N. 14.302.3484 ABANTE INGENIERIA S.L.P. - CIF B27261888 - Nº REG. INDI. 2791460</small>	
<small>C/ Roberto Baamonde, 102, Entlo. - 27400 - MONFORTE DE LEMOS (LUGO) arquitectura@grupoabante.es</small>	<small>Tels. 982 405 250 - 982 416 220 www.grupoabante.es ingenieria@grupoabante.es</small>